

MAPA DO CELÓW PROJEKTOWYCH
dla działki ewidencyjnej 955/1

jednostka ewid.: I21104_2 Czorsztyn
obręb: 0005 Mizerna
skala: 1:500
GK.6640.684.2016 "A"

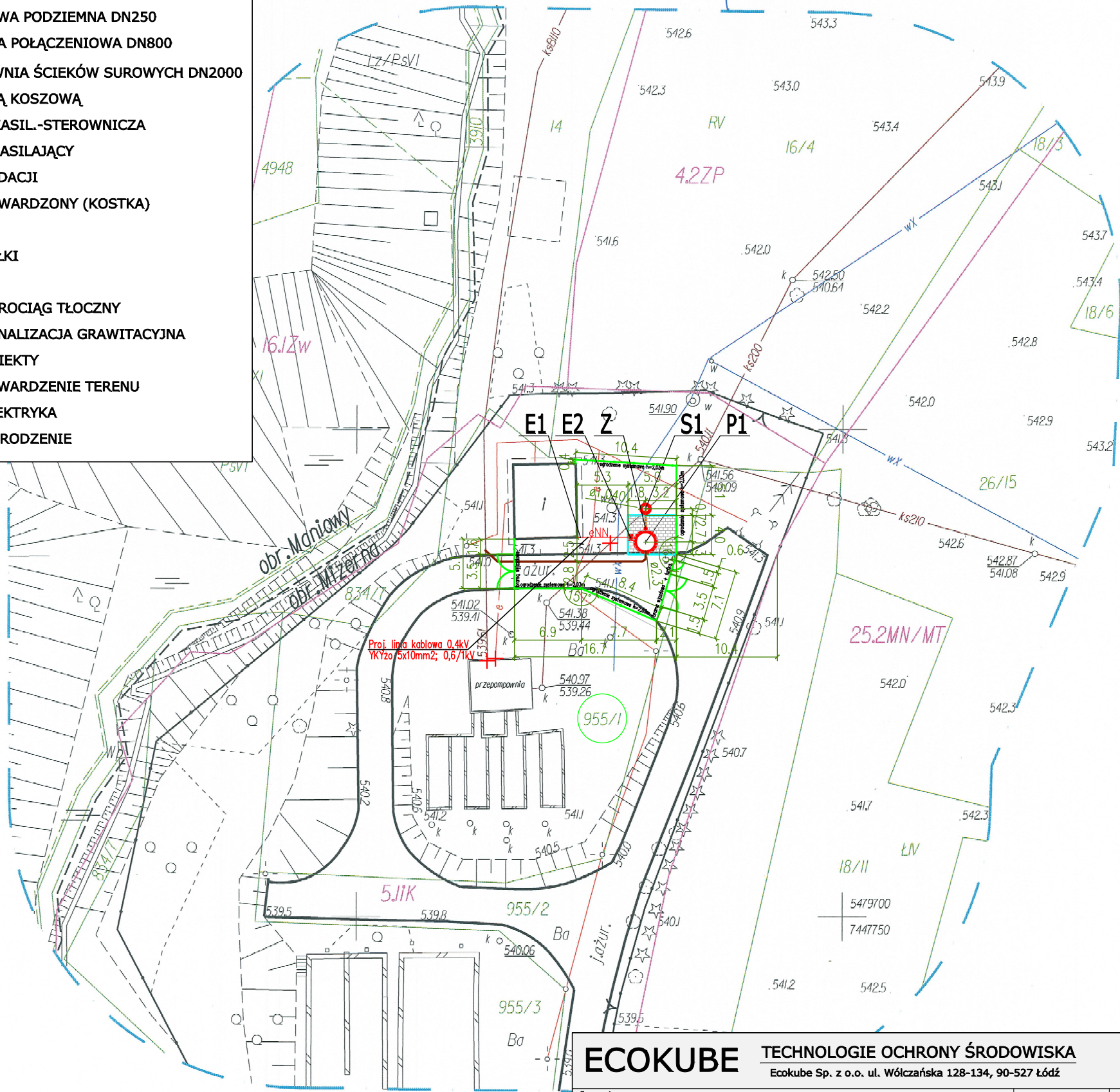
sekcja: 7.III.14.03.1.2 (I.4)
obiekt: Przepompownia Mizerna
układ XY: "2000"
poziom odniesienia "Kronsztadt 86"

Granice wschodnia, zachodnia i południowa działki ewid. 955/1 zostały ustalone w terenie i można projektować budynki w odległości nie większej niż 4.0m od granic nieruchomości.
Granica północna działki ewid. 955/1 nie została ustalona w terenie i nie można projektować budynków w odległości nie większej niż 4.0m od granic nieruchomości.
W księdze wieczyste NSIT/00130992/4 brak jest wpisów dotyczących służebności gruntowych.
W opracowywanym zakresie brak jest zatwierdzonych na naradach koordynacyjnych projektów.

linia rozgraniczająca tereny o różnym przeznaczeniu

LEGENDA:

- Z - ZASUWA NOŻOWA PODZIEMNA DN250
- S1 - PROJ. STUDNIA POŁĄCZENIOWA DN800
- P1 - PROJ. POMPOWNIĄ ŚCIEKÓW SUROWYCH DN2000
WRAZ Z KRATĄ KOSZOWĄ
- E1 - PROJ. SZAFĄ ZASIL.-STEROWNICZĄ
- E2 - PROJ. KABEL ZASILAJĄCY
- + - DO LIKWIDACJI
- TEREN UTWARDZONY (KOSTKA)
- 955/1 - NR DZIAŁKI
- PROJ. RUROCIĄG TŁOCZNY
- PROJ. KANALIZACJA GRAWITACYJNA
- PROJ. OBIEKTY
- PROJ. UTWARDZENIE TERENU
- PROJ. ELEKTRYKA
- PROJ. OGRODZENIE



ECOKUBE TECHNOLOGIE OCHRONY ŚRODOWISKA

Inwestor: Podhalańskie Przedsiębiorstwo Komunalne Sp. z o.o. ul. Tysiąclecia 35A, 34-100 Nowy Targ	Branża:	Faza:
Nazwa inwestycji: "Opracowanie dokumentacji projektowo-kosztorysowej pompowni ścieków w m. Mizerna"	technologia	P.W.
Tytuł rysunku: Plan zagospodarowania terenu	Skala: 1:500	Data: 04.2016
Projektował: mgr inż. Katarzyna Matuszewska-Turniak inż. Janusz Warzecha	Nr uprawnień: LOD/0894/POOS/08 LOD/0249/POOE/04	Podpis:
Opracował: mgr inż. Michał Trzebiński	Nr uprawnień: -	Podpis:
Sprawił: mgr inż. Włodzimierz Kuśmierczyk Adam Kniżewski	Nr uprawnień: 48/99/WŁ 1045/EL/86	Podpis:
		Nr rysunku: T-02

mgr inż. Szymon Indeka
nr upr. zawodowych 21540